

Przekrój przez otwór i tarczę zegara - stan istniejący

Tarcza zegara - do usunięcia

Istniejący otwór - Ø 1160mm

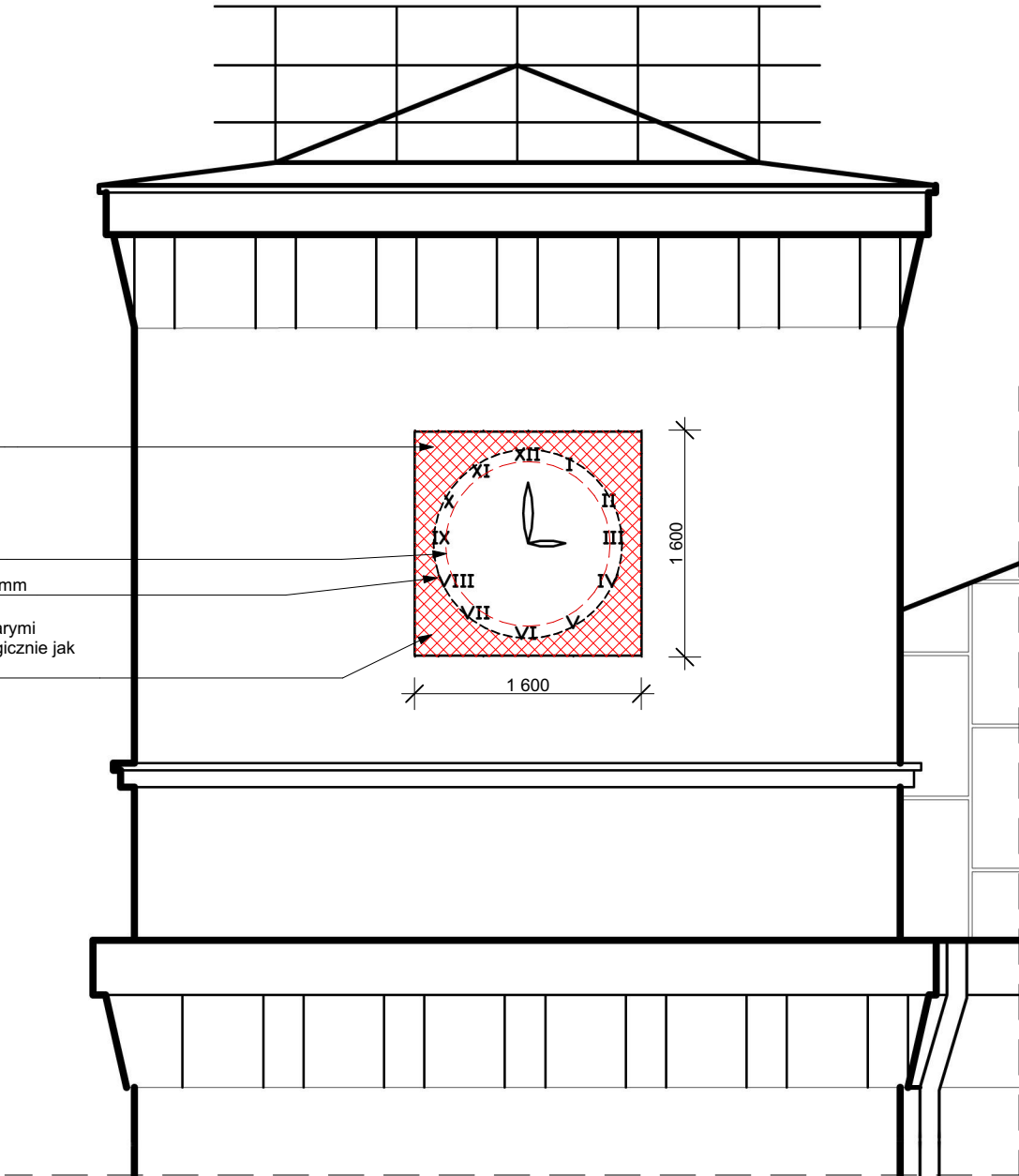
Projektowany otwór - Ø 1340mm

Fragment elewacji zakryty starymi tarczami wypióskować analogicznie jak na pozostałej części budynku

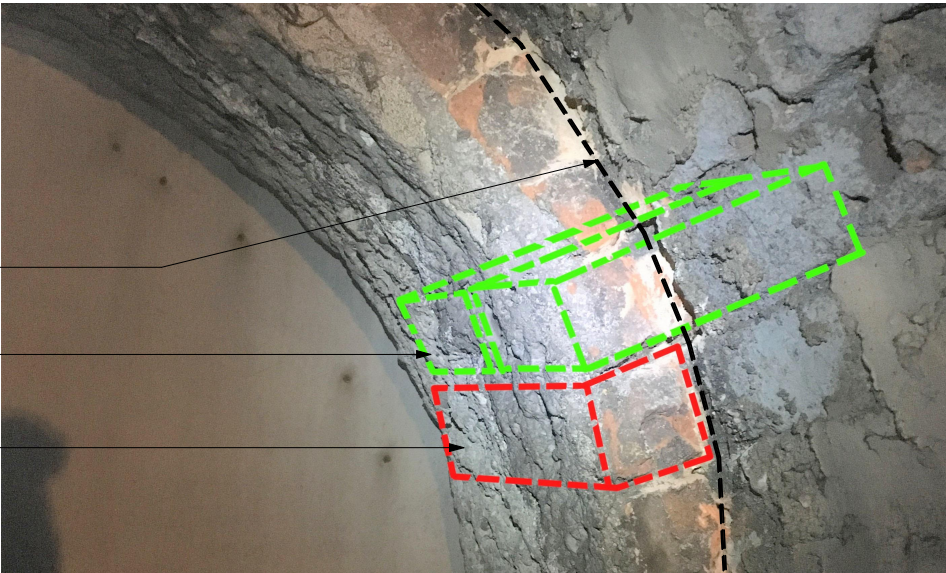
Linia cięcia

Cegły węgarka osadzone główką

Cegła węgarka osadzone wozówką



Zakres prac na przykładzie zachodniej elewacji wieży północnej



Ilustracja przedstawiająca sposób demontażu istniejącego węgarka

UWAGA:

Węgarki należy demontować poprzez odcinanie szlifierką kątową fragmentów cegieł zaczynając od zwornika w kierunku dolnym. Należy zwrócić szczególną uwagę aby nie usunąć z łuków całych cegieł osadzonych główkami. W przypadku stwierdzenia obłuzowania którejś z nich należy osadzić ją ponownie na zaprawie cementowej. **NIE STOSOWAĆ ELEKTRYCZNYCH MŁOTÓW LUB WIERTAREK UDAROWYCH.**

UWAGI:

- Projekt rozpatrywać łącznie z projektami branżowymi i opisem technicznym.
- Materiały wg opisu na rysunkach i opisu technicznego - przed montażem należy przedstawić projektantowi do akceptacji na podstawie próbek.
- Wykonawca zobowiązany jest do weryfikacji założeń projektowych, a w razie konieczności dostosowanie ich do technologii wykonania elementów i zastosowanych urządzeń.
- Wszelkie odstępstwa zarówno w zakresie stosowanych materiałów jak i technologii należy uzgodnić z projektantem.
- Wszystkie rozbieżności w dokumentacji projektowej oraz pomiędzy dokumentacją a stanem faktycznym na budowie należy niezwłocznie zgłosić projektantowi celem wyjaśnienia.
- Wszystkie prace należy prowadzić zgodnie z obowiązującymi przepisami, normami, a także specyfikacją techniczną i wytycznymi wykonawczymi producentów poszczególnych materiałów budowlanych.
- Roboty budowlane należy prowadzić pod nadzorem osób uprawnionych do kierowania robotami budowlanymi w danej specjalności.
- Niniejszy projekt nie jest podstawą do zamówienia.
- Wymiary na rysunkach podane są w milimetrach (mm).

Rew.	Data	Opis	Rys.	Spr.
Status:				

PROJEKT WYKONAWCZY

Projekt:
WYMIANA TARCZ ZEGAROWYCH NA BUDYNKU
URZĘDU MIEJSKIEGO W TOSZKU

Adres: ul.Bolesława Chrobrego 2, 44-180 Toszek

Nr działki: 1103/97

Inwestor:
Gmina Toszek

ul.Bolesława Chrobrego 2, 44-180 Toszek

Rysunek:

**Zakres prac wstępnych w obrębie
otworów zegarowych**

Projekt Nr: 170904
Rew: -
Skala: 1:10, 1:50
Rys. Nr: A3
A.06

Projektował: arch. Przemysław Konopka
nr upr.: 35/SLOKK/2012/II
Data: 2018-01-16
Podpis:

Współpraca:
arch. Łukasz Janik



przemysław konopka
pracownia architektury

A: ul.B.Chrobrego 6
44-180 TOSZEK
T: (+48) 506 054 559
E: pracownia@pkpa.pl